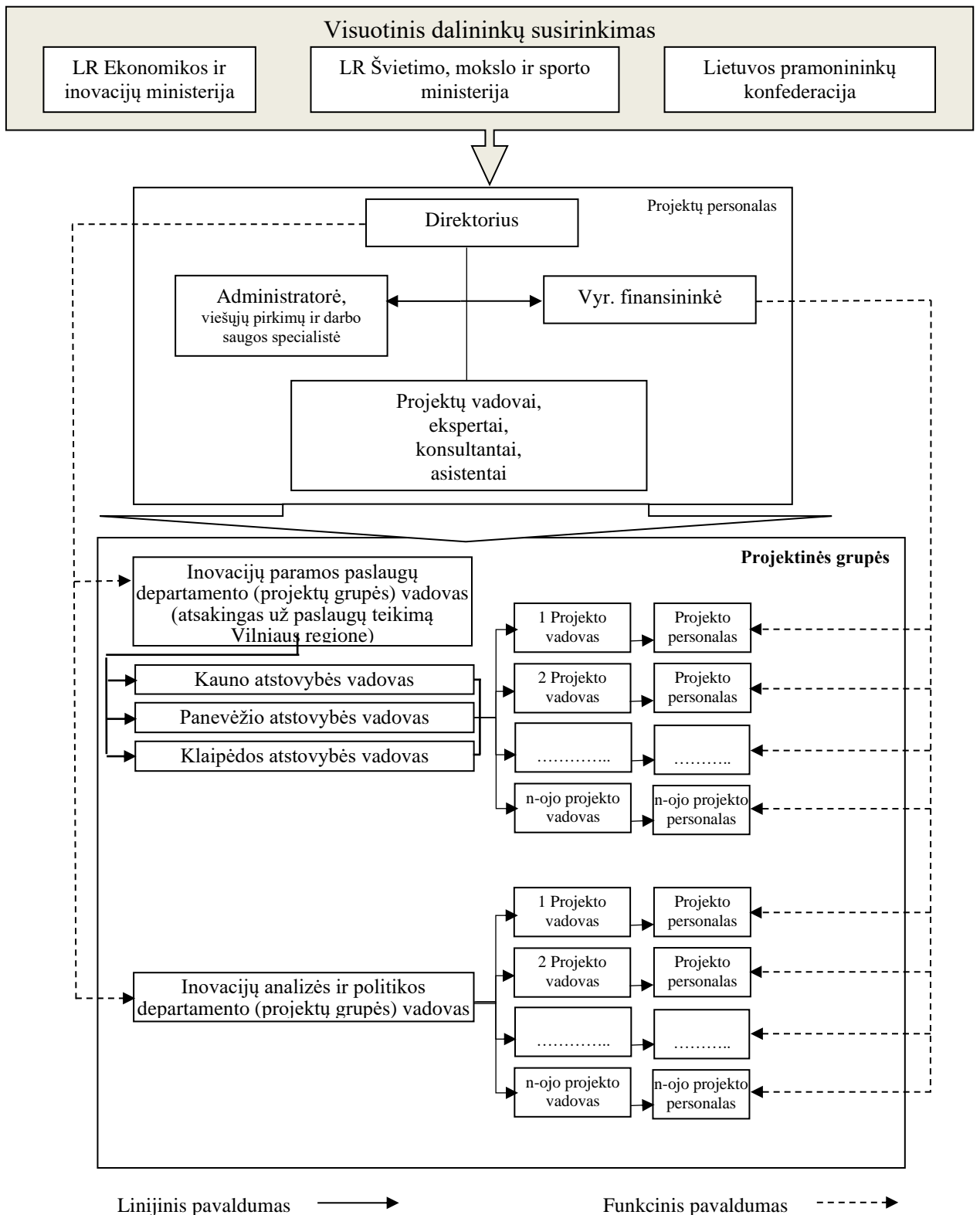


VŠĮ Lietuvos inovacijų centro Administracinė struktūra



VšĮ Lietuvos inovacijų centro

Pareigybių sąrašas
Patvirtinta dalininkų susirinkime 2020-11-17 Protokolas Nr.20-11-01

Pareigybės ^a pavadinimas	Maksimalus etatų ^a skaičius
Pareigybės, kurių etatų skaičius nepriklauso nuo įstaigos įgyvendinamų projektų skaičiaus ir apimties	
Direktorius	1
Vyr. finansininkė	1
Administratorė, viešųjų pirkimų ir darbo saugos specialistė	1
Kauno atstovybės vadovas <i>Ši pareigybė atskirų etatų neturi, ji derinama su projektu vadovo pareigybe.</i>	
Panevėžio atstovybės vadovas <i>Ši pareigybė atskirų etatų neturi, ji derinama su projektu vadovo pareigybe.</i>	
Klaipėdos atstovybės vadovas <i>Ši pareigybė atskirų etatų neturi, ji derinama su projektu vadovo pareigybe.</i>	
Pareigybės, kurių etatų skaičius priklauso nuo įstaigos įgyvendinamų projektų skaičiaus ir apimties	
Departamento (projektų grupės) vadovas <i>Ši pareigybė atskirų etatų neturi, ji derinama su projektu vadovo pareigybe.</i>	m (nustatoma remiantis žemiau pateikta lentele)
Projektų vadovas <i>Atsižvelgiant į teikiamų paslaugų ir jų teikimui būtinų specifinių kompetencijų pobūdį ši pareigybė gali būti derinama su Eksperto ar Konsultanto pareigybe.</i>	
Ekspertas <i>Atsižvelgiant į teikiamų paslaugų ir jų teikimui būtinų specifinių kompetencijų pobūdį, pvz.: inovacijų vadybos, intelektinės nuosavybės, klasterių fasilitavimo ir t.t.</i>	
Konsultantas <i>Atsižvelgiant į teikiamų paslaugų ir jų teikimui būtinų specifinių kompetencijų pobūdį, pvz.: inovacijų vadybos, intelektinės nuosavybės, klasterių fasilitavimo ir t.t.</i>	
Asistentas	

^a pareigybių funkcijų aprašymai pateikiami pareiginėse instrukcijose. Etatai skaičiuojami viso etato ekvivalento, kuris lygus 40 darbo valandų savaitei, pagrindu;

Projektų vadovų, ekspertų, konsultantų, asistentų maksimalaus etatų skaičiaus (m) priklausomybės nuo įstaigos įgyvendinamų projektų skaičiaus (n) tabuliacija

n reikšmė	m reikšmė
$n = 0$	$m = 0$
$0 < n \leq 5$	$m \leq 10$
$6 \leq n \leq 10$	$m \leq 30$
$11 \leq n \leq 20$	$m \leq 60$

n – įstaigos įgyvendinamų projektų skaičius;

m – Projektų vadovų, ekspertų, konsultantų, asistentų maksimalus etatų skaičius;